

Meningsvorming...



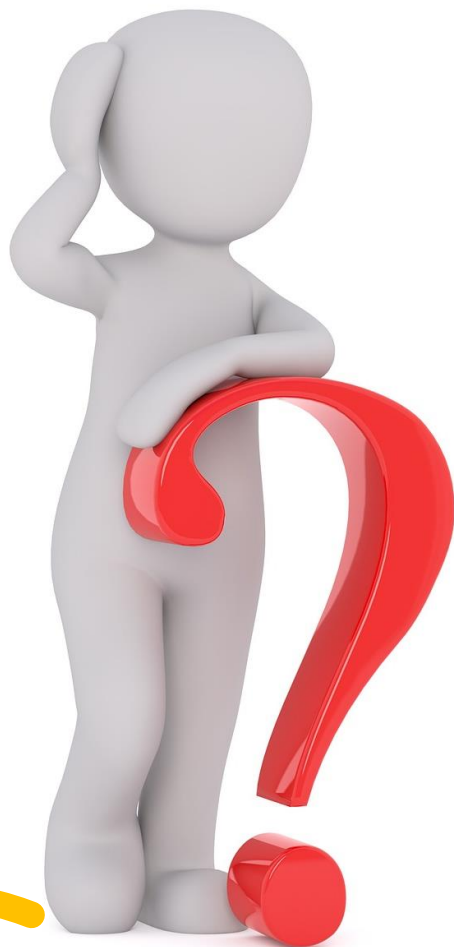
best lastig!

Lastige vragen...

- *Heb ik – als burger- evenveel recht op ‘het gebruiken’ van het landschap als de boeren?*
- *Bepaal ik, als consument in de supermarkt, de kwaliteit van ons landschap?*
- *Van wie is het landschap eigenlijk?*



Hoe kun je bepalen wat je hiervan vindt?



- Mensen hebben uiteenlopende opvattingen over natuur en landschap.
- Het is best lastig om de verschillende opvattingen over natuur te herkennen en te begrijpen.
- De **Waardenkaart Natuur** brengt de variatie in opvattingen over natuur en landschap in beeld.

Waardenkaart Natuur

Zorg & empathie
Bescherming
Verantwoordelijkheid
Zelfbehoud

Rechtvaardigheid & wederkerigheid
Gelijkwaardigheid
Toegankelijkheid
Nut

Loyaliteit & trots
Eigenheid
Gemeenschap

Welke waarden liggen ten grondslag aan opvattingen over natuur?

Respect voor autoriteit
Hiërarchie
Bescheidenheid

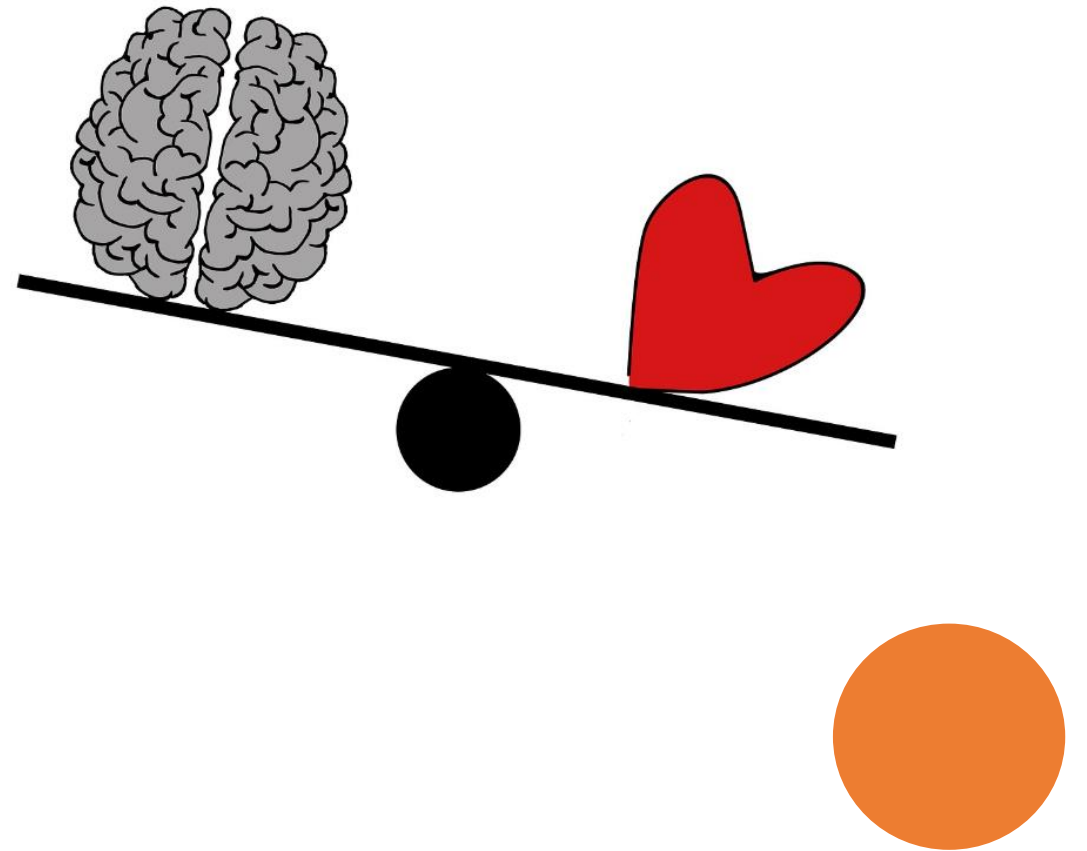
Vrijheid
Autonomie
Ongetemdheid

Zuiverheid & schoonheid
Pracht
Diversiteit

Waarden die ten grondslag liggen aan opvattingen over natuur en landschap.

Morele fundamente

- De waarden zijn ingedeeld aan de hand van zes **morele fundamente**.
- Basale *ethische intuïties*, in ieder mens aanwezig: gevoelsmatig weet je vaak wat je goed of fout vindt.
- Maar, niet iedereen denkt (of voelt) hetzelfde.



Welke
waarden liggen
ten grondslag
aan opvattingen
over natuur?

Moreel fundamenteel:
Zorg & empathie



*Grondstoffen en natuurlijke hulpbronnen zijn de basis van de economie, nu en in de toekomst (Waarde: **Zelfbehoud**).*



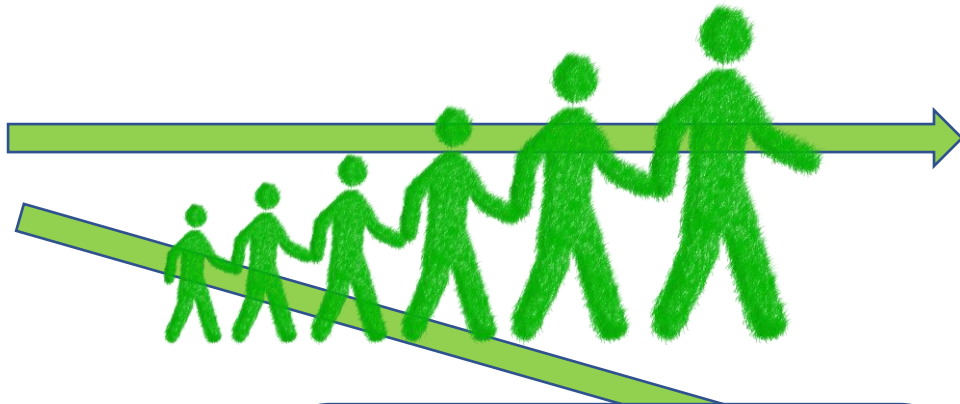
Welke waarden liggen ten grondslag aan opvattingen over natuur?



*Zeldzame soorten, natuurgebieden en landschappen worden in hun voortbestaan bedreigd. (Waarde: **Bescherming**)*
*Mensen veroorzaken schade aan natuur en moeten dit herstellen. (Waarde: **Verantwoordelijkheid**)*

Welke
waarden liggen
ten grondslag
aan opvattingen
over natuur?

Moreel fundament:
Rechtvaardigheid & wederkerigheid



Natuur is toegankelijk voor alle mensen, ook voor toekomstige generaties.
(Waarde: Toegankelijkheid)

Welke waarden liggen ten grondslag aan opvattingen over natuur?

Natuur is een gerechtvaardigde bron van economische ontwikkeling, werkgelegenheid en groei.
(Waarde: Nut)



Dieren en planten hebben recht op leven, net als mensen.
(Waarde: Gelijkwaardigheid)



Welke
waarden liggen
ten grondslag
aan opvattingen
over natuur?

Moreel fundament:
Respect voor autoriteit



*Natuur laat mensen voelen hoezeer ze
verbonden zijn met het grotere geheel.*
*(Waarde: **Bescheidenheid**)*

Welke
waarden liggen
ten grondslag
aan opvattingen
over natuur?

De natuur staat de mens ter beschikking om mee te doen wat de mens wil.
*(Waarde: **Hiërarchie**)*



Welke
waarden liggen
ten grondslag
aan opvattingen
over natuur?

Moreel fundament:
Zuiverheid & schoonheid



*De natuurlijke soortenrijkdom aan planten
en dieren heeft een ecologische functie.*

*(Waarde: **Diversiteit**)*

Welke
waarden liggen
ten grondslag
aan opvattingen
over natuur?

Landschappen zijn mooi.

*(Waarde: **Pracht**)*



Welke
waarden liggen
ten grondslag
aan opvattingen
over natuur?

Moreel fundament:
Loyaliteit & trots



Natuur vormt een bron van verhalen die mensen met elkaar verbinden.

*(Waarde: **Gemeenschap**).*

Welke
waarden liggen
ten grondslag
aan opvattingen
over natuur?



Het landschap laat zien waar mensen vandaan komen en vergroot hun cultuurhistorisch bewustzijn.
*(Waarde: **Eigenheid**)*



Welke
waarden liggen
ten grondslag
aan opvattingen
over natuur?

Moreel fundament:
Vrijheid



*Natuurverschijnselen zijn voor mensen
onvoorspelbaar en onberekenbaar.*

*(Waarde: **Ongetemdheid**)*

Welke
waarden liggen
ten grondslag
aan opvattingen
over natuur?



Natuur is zelfredzaam en heeft de mens niet nodig voor zijn voortbestaan.
*(Waarde: **Autonomie**)*

Zorg & empathie
Bescherming
Verantwoordelijkheid
Zelfbehoud

Loyaliteit & trots
Eigenheid
Gemeenschap

Vrijheid
Autonomie
Ongetemdheid

**Rechtvaardigheid &
wederkerigheid**
Gelijkwaardigheid
Toegankelijkheid
Nut

**Welke
waarden liggen
ten grondslag
aan opvattingen
over natuur?**

Zuiverheid & schoonheid
Pracht
Diversiteit

Respect voor autoriteit
Hiërarchie
Bescheidenheid

Het gebruik van de Waardenkaart Natuur

- Analyse-instrument
- Handleiding: overzicht van de waarden en opvattingen bij de zes morele fundamenten
- *Voor vergelijkbare opvattingen* over natuur en landschap (zie matrix) kun je de onderliggende waarden/morele fundamenten in kaart brengen.

Opdracht

Doel

Besef: door de veelheid aan opvattingen en waarden is het komen tot een 'oplossing' - bijvoorbeeld, een oplossing welke aan alle betrokkenen evenveel recht doet - niet gemakkelijk.





Opdracht

- Filmpje (plm. 11 min.): verschillende opvattingen over jullie onderzoeksgebied - het weidegebied.
- Vanuit verschillende perspectieven ('bewoners' en 'gebruikers' van het landschap) maak je kennis met opvattingen over het landschap.

Analyse matrix

Werkwijze

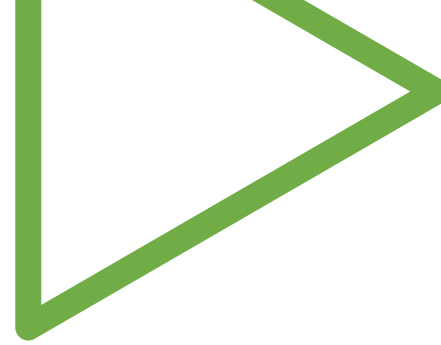
- 2-of 3-tallen
- Lees de opvattingen (uitspraken) van diverse betrokkenen over het weidegebied (jullie onderzoeksgebied).
- Welke morele fundamenten/waarden liggen aan de opvattingen ten grondslag? (zie voorbeeld in de handleiding: Opvattingen over het ecoduct).



Afspraken voor vandaag (20 november)

- Wie doet welke opvattingen?
(nummers – zie matrix)

- Hoe laat uitwisselen?



Eindproduct

Per opvatting →

*wat zijn de morele
fundamenten en waarden?*

Deadline = 26 januari 2021

